

Трио Сервис

 Верт/Гориз нагрузка на шар: **75/1000**

 Доп. Электрика : **требуется**

 Тип шара/Код : **A**

 Кузов : **внедорожник**

 Тип двигателя : **бензиновый, дизельный**

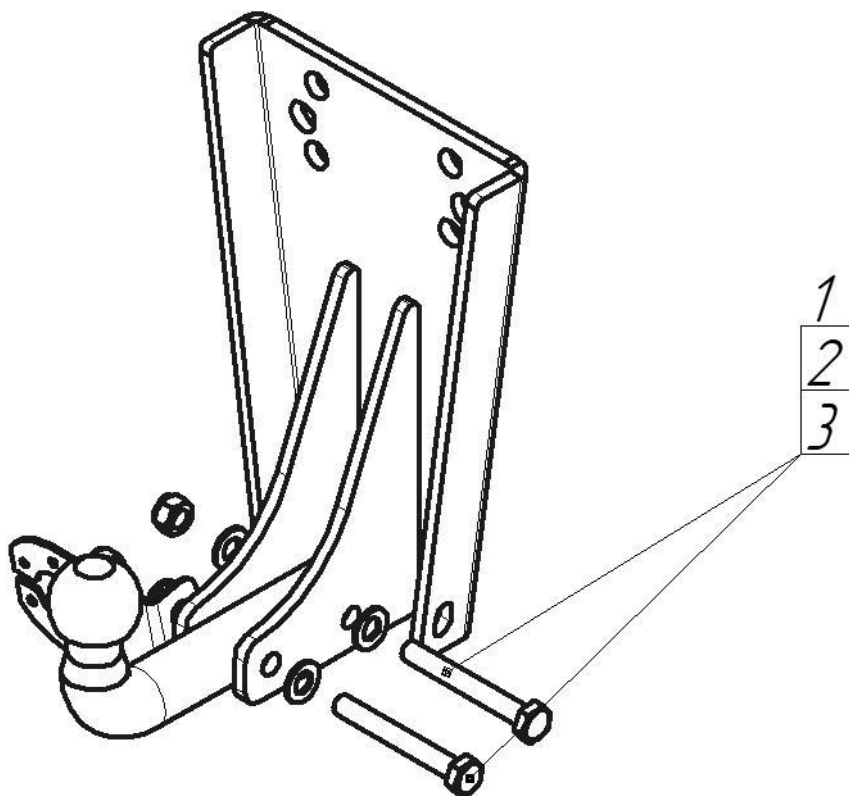
 Привод : **на все колеса**

 Объем двигателя : **2.1, 2.4, 2.7**

Особенности : -



| Марка | Модель | Объем | Год выпуска | Марка | Модель | Объем | Год выпуска |
|-------|--------------|----------|-------------|-------|--------|-------|-------------|
| UAZ | 2206 | 2.4 | 1965-н.в. | UAZ | 3741 | 2.4 | 1985-н.в. |
| UAZ | 31512, 31514 | 2.1, 2.7 | 1992-2003 | UAZ | 3909 | 2.4 | 1985-н.в. |
| UAZ | 3160 | 2.4 | 1994-2005 | UAZ | 3962 | 2.4 | 1985-н.в. |
| UAZ | 3303 | 2.4 | 1985-н.в. | UAZ | 469 B | 2.4 | 1971-1985 |



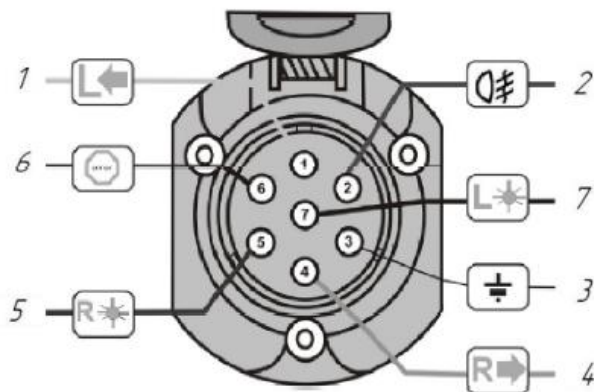
Комплект крепежа

| | | | | | | | |
|---|---|--|------|---|--|----------------------------|------|
| 1 |  | Болт М12х1,25х80 | 2 шт | 3 |  | Шайба кузов. DIN 9021 М 12 | 4 шт |
| 2 |  | Гайка DIN 982 М12х1,25 самоконтрящаяся | 2 шт | | | | |

ПОРЯДОК УСТАНОВКИ

1. Снять заводской фаркоп;
2. Установить ТСУ и заводской фаркоп на автомобиль и закрепить штатными болтами.
3. Подтяните все элементы крепления;
4. Произвести монтаж электрооборудования;
5. Установку ТСУ рекомендуется производить только специалистам.

СХЕМА ЭЛЕКТРОМОНТАЖА



| | | |
|---|---------------|------------------------|
| 1 | Желтый | Левый поворот |
| 2 | Белый | Задний противотуманный |
| 3 | Черный | Масса |
| 4 | Желто-зеленый | Правый поворот |
| 5 | Коричневый | Освещение номера |
| 6 | Красный | Стоп-сигнал |
| 7 | Голубой | Габарит |

ПРАВИЛА ЭКСПЛУАТАЦИИ И ТЕХНИЧЕСКОГО ОБСЛУЖИВАНИЯ

1. Техническое обслуживание ТСУ заключается в периодическом осмотре болтовых соединений ТСУ с автомобилем, крепления приборов электрооборудования и состояния окрашенной поверхности ТСУ. В целях предотвращения появления коррозии ТСУ необходимо содержать в чистоте от коррозионно-активных материалов (дорожная соль, грязь и влага). При обнаружении царапин, сколов – поврежденное место необходимо обработать восстанавливающей краской, либо обратиться в сервисную службу.
2. Если автомобиль эксплуатируется без прицепа, необходимо сцепной шар покрыть защитной смазкой и надеть защитный колпак. При сцепке прицепа с автомобилем шар должен быть смазан консистентной смазкой.
3. После фиксации сцепной головки прицепа на шаре ТСУ, осуществлять страховочную связь прицепа с автомобилем, используя петлю на ТСУ для крепления страховочных цепей.
4. После пробега 1000 км с прицепом проверить затяжку всех резьбовых соединений ТСУ.

Не допускается буксировка прицепов полной массой более указанной и со скоростью, превышающей 90 км/час.

ГАРАНТИЙНЫЕ ОБЯЗАТЕЛЬСТВА

1. ООО «Трио Сервис» гарантирует безотказную работу ТСУ в течении 12 месяцев со дня установки в специализированной мастерской, при условии его эксплуатации в полном соответствии с настоящим руководством. Предприятие не несет ответственность за безопасность и надежность работы ТСУ при внесении потребителем изменений в его конструкцию, а также при замене болтов гаек с класса прочности ниже 8.8.
2. Любые претензии принимаются во внимание только при наличии заполненного свидетельства об установке с печатью и подписью установщика.
3. Изготовитель оставляет за собой право на изменение конструкции ТСУ, поэтому некоторые изменения, не ухудшающие его прочностные и потребительские качества, могут быть не отражены в настоящем руководстве.

СВИДЕТЕЛЬСТВО ОБ УСТАНОВКЕ

| | | | | | |
|--|-------------|---------------------|----------------------------|--------------|--|
| ТСУ 96502-А | | | установлено на автомобиль: | | |
| Марка..... | Модель..... | VIN..... | | | |
| Мы, как установщики ТСУ на данное транспортное средство подтверждаем, что точки крепления установки ТСУ на кузове автомобиля, а также процесс установки отвечает требованиям схемы монтажа, указанной в данной инструкции по монтажу | | | | | |
| М.П. | | Дата установки..... | | Подпись..... | |

Благодарим Вас за то, что Вы выбрали наше изделие. Надеемся, что оно в полной мере оправдает Ваши надежды и при покупке следующего автомобиля мы снова можем приветствовать Вас среди наших покупателей. Счастливого пути!

ООО «Трио Сервис» 196105, Санкт-Петербург, ул. Сызранская, д.23А, лит.А
тел. 8 (800) 301-37-57